

Tipo - Type

**006-B40-22**

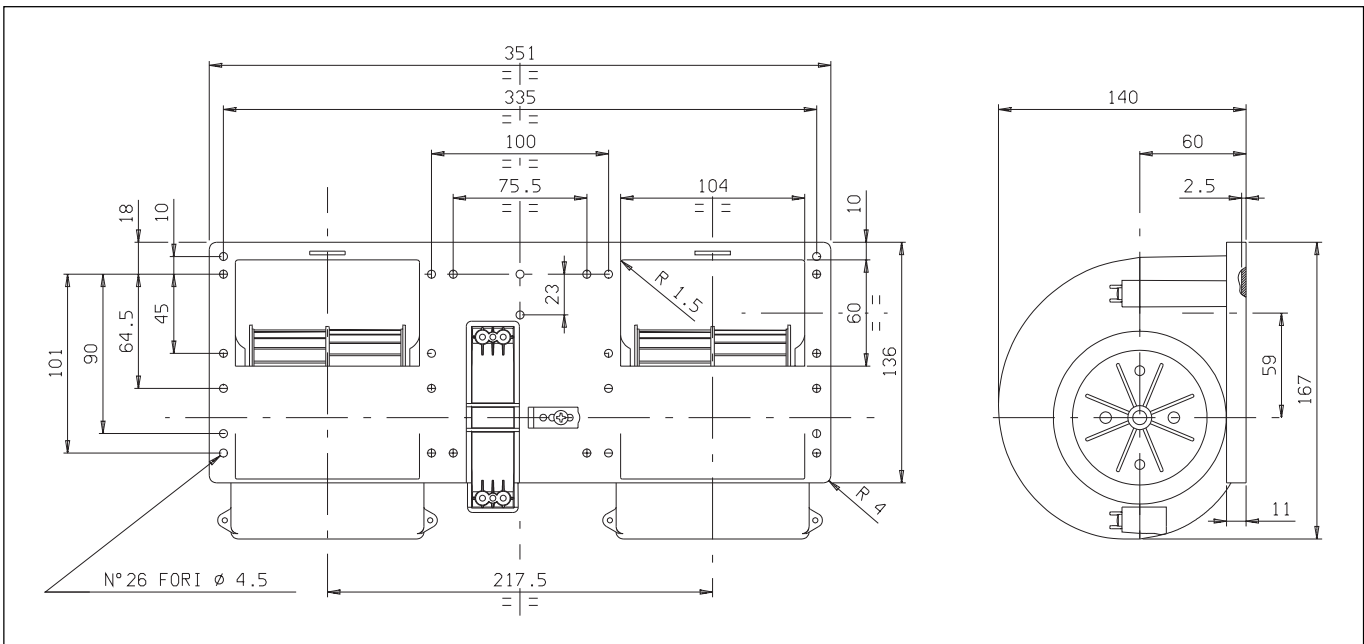
\* Per i vs. ordini consultare pag. 1  
\* For your orders see pag. 1



Tensione di prova 26 V cc - Test voltage 26 V DC

| Pressione statica<br>Static pressure<br>mm H <sub>2</sub> O | Portata<br>Airflow<br>m <sup>3</sup> /h | Corrente assorbita<br>Current input<br>A |
|---|---|--|
| 0   | 1050                                    | 13,5                                     |
| 10  | 990                                     | 12,6                                     |
| 20  | 900                                     | 11,8                                     |
| 30  | 830                                     | 11,0                                     |
| 40  | 710                                     | 10,0                                     |
| 50  | 600                                     | 9,0                                      |
| 60  | 380                                     | 7,0                                      |
| 70  | 170                                     | 5,5                                      |
| 75  | 0                                       | 4,5                                      |

Static pressure: 1 mm H<sub>2</sub>O = 0,04 in. H<sub>2</sub>O  
Airflow: 1 m<sup>3</sup>/h = 0,59 cfm



\* A richiesta, disponibile anche a 2, 3 o 4 velocità, oppure con variatore elettronico di velocità

\* Peso 2 Kg. circa

\* Lunga durata

\* A richiesta (per applicazioni OEM) disponibile anche in versione VLL

\* On request, also available with 2, 3 or 4 speed, or with an electronic speed control

\* Weight 2 Kg. approx

\* Long life

\* Available also in VLL version for OEM applications only