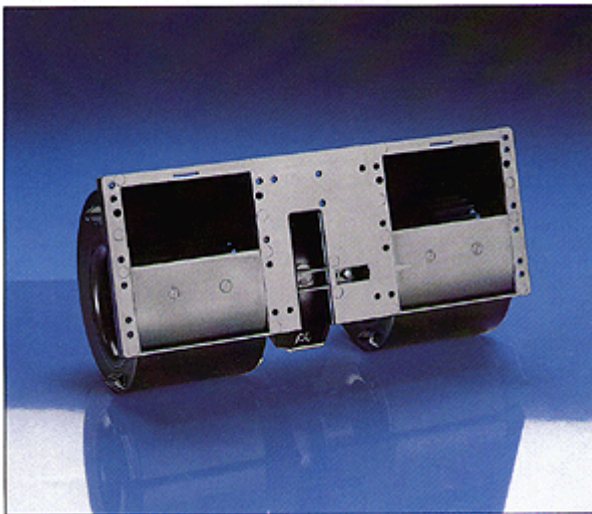


Tipo - Type

006-B50-22

\* Per i vs. ordini consultare pag.1

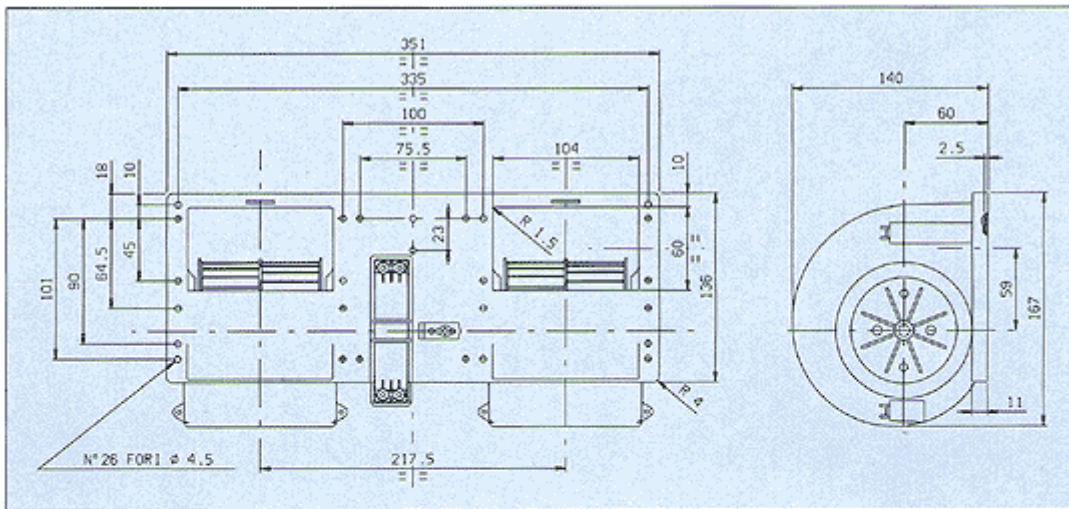
\* For your orders see pag.1



Tensione di prova 26 V cc. - Test voltage 26 V DC

Pressione statica Static pressure mm H <sub>2</sub> O	Portata Airflow m <sup>3</sup> /h	Corrente assorbita Current input A
0	1160	16,7
10	1090	15,8
20	1010	15
30	930	14,2
40	850	13,5
50	745	12,3
60	650	11,1
70	400	8,6
80	180	6,7
90	—	6

Static pressure: 1 mm H<sub>2</sub>O = 0,04 in. H<sub>2</sub>O  
Airflow: 1 m<sup>3</sup>/h = 0,59 cfm



\* A richiesta, disponibile anche a 2, 3 o 4 velocità, oppure con variatore elettronico di velocità

\* Peso 2,300 Kg. circa

\* Lunga durata

\* On request, also available with 2, 3 or 4 speed, or with an electronic speed control

\* Weight 2,300 Kg. approx

\* Long life